

غزلیات مولانا

دیوان شمس غزل شماره ۱



ای رتخیز گمان وی رحمت بی منتها

ای آتشی افروخته در پشه اندیشه ما

امروز خندان آمدی مفتاح زندان آمدی

بر مستندان آمدی چون بخشش و فضل خدا

خورشید را حاجب تویی اومید را واجب تویی

مطلب تویی طالب تویی هم منتها هم مبتدا

در سینه ما بر خاسته اندیشه را آراسته

هم خویش حاجت خواسته هم نخواستن کرده روا

ای روح بخش بی بدل وی لذت علم و عمل

باقی بهانه است و دخل کاین علت آمدوان دوا

Activate Windows
Go to Settings to activate Windows

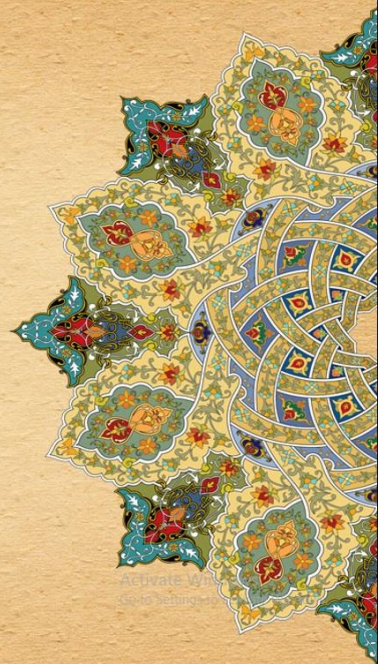


مازان وغل کترین شده بابی کند د کین شده
که مست حور العین شده که مست نان و شور با
این سکرین بل عقل راوین نقل بین بل نقل را
کز بهر نان و بقل را چندین نشاید باجرا
تدبیر صدرنگ اکلنی بر روم و برزنگ اکلنی
واندر میان جنگ اکلنی فی اصطیع لایری
می مال پنهان کوش جان می نه بهانه بر کسان
جان ربّ خَلصنی زنان والاکه لاغ است ای کیا

Activate Windows
Go to Settings to activate Windows.

غزلیات مولانا

دیوان شمس غزل شماره ۱۱



Activate Windows
Go to Settings



این زهره را کالیوه کن زان نغمه های جان فزا
با چهره ای چون زعفران با چشم تر آید کوا
که داده ما را ز غم کو گشت در ظلم اژدها
تا غلظ افتد در عدم از عدل تو ای خوش صدا

ای طوطی عیسی نفس وی بلبل شیرین نوا
دعوی خوبی کن میا تا صد عدد و آشنا
غم جلد را نالان کند تا مرد و زن افغان کند
غم را بدرانی سگم با دور باش زیر و بم

Activate Windows
Go to Settings to activate Windows



ارواح را فریاد کن در عشق آن شیرین لقا
در دم ز راه مقبلی در کوش ما نغمه خدا
بهین از نسیم باد جان که را ز کندم کن جدا
تا گل به سوی گل رود تا دل بر آید بر سما

ساقی تو ما را یاد کن صد خیمک را پر باد کن
چون تو سراپیل دلی زنده کن آب و گل
ما بچو خرمن ریخته کندم به گاه آینه
تا غم به سوی غم رود خرمن سوی خرمن رود

Activate Windows
Go to Settings to activate Windows



درکوش یک باران خوش موقوف یک باد صبا
پا بود اکنون سر شود که بود اکنون کهر با
سری که نکلندست کس درکوش انخوان صنبا

این دانه های نازنین محبوس مانده در زمین
تا کار جان چون زر شود باد لبران هم بر شود
خاموش کن آخر دمی دستور بودی کلفتی

Activate Windows
Go to Settings to activate Windows

غزلیات مولانا



دیوان شمس غزل شماره ۱۵



Activate Windows
Go to Settings to activate Windows